

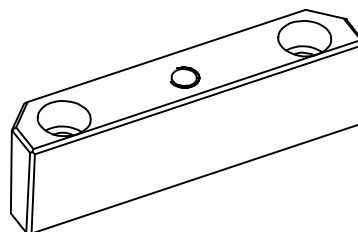
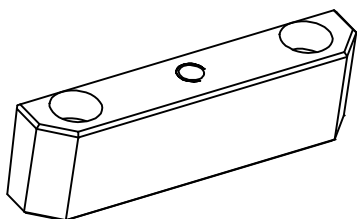
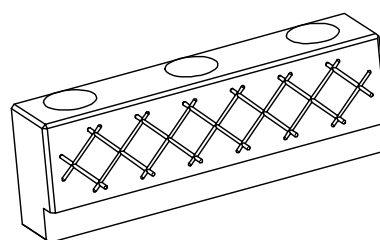
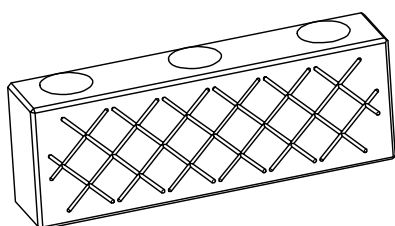
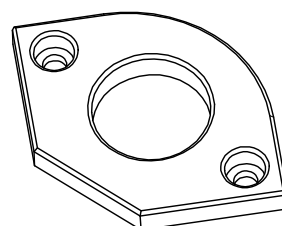
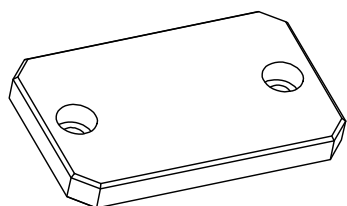
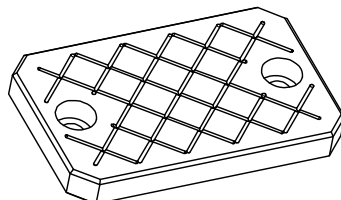
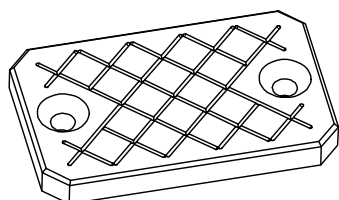
H.S.X® 和盛兴

共享标准件 做模更轻松

# 塑胶模具. 标准散件

耐磨块/平衡块、导柱平衡块

行位压条、导向块/挤紧块



专业生产塑胶模具耐磨块, 行位压条标准件(非标件)厂家

手机/微信: 13425161975      QQ: 550167168

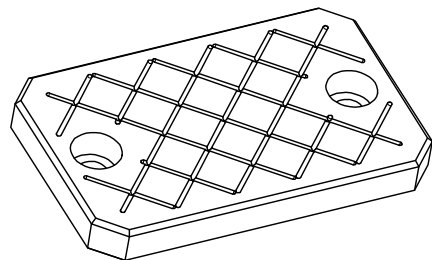
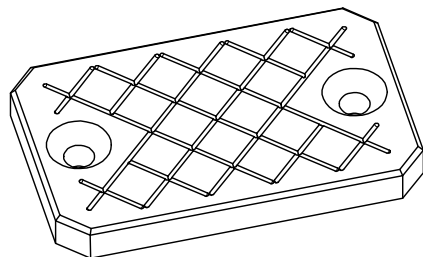
**H.S.X<sup>®</sup> 和盛兴**

共享标准件 做模更轻松

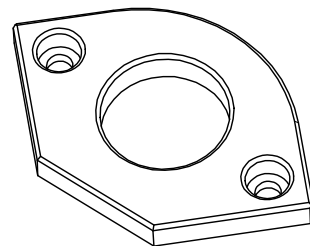
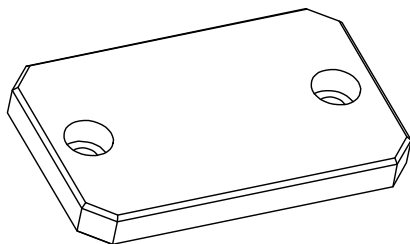
# 塑胶模具. 标准散件

## 目录:

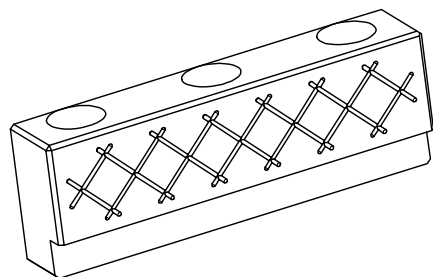
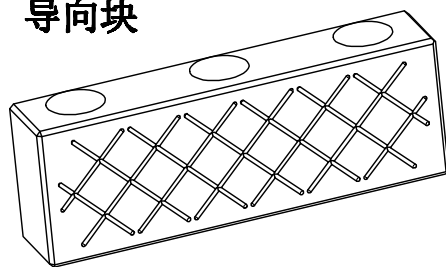
### 1. 耐磨块



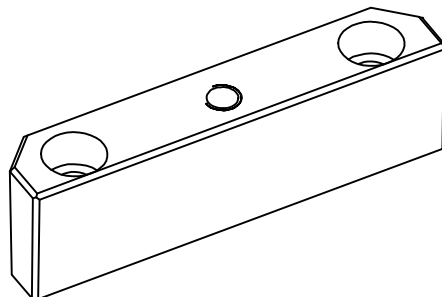
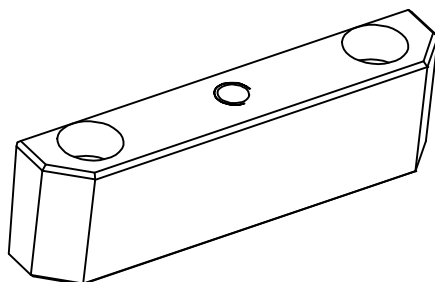
### 2. 平衡块、导柱平衡块



### 3. 行位压条、导向块



### 4. 挤紧块



专业生产塑胶模具耐磨块, 行位压条标准件(非标件)厂家

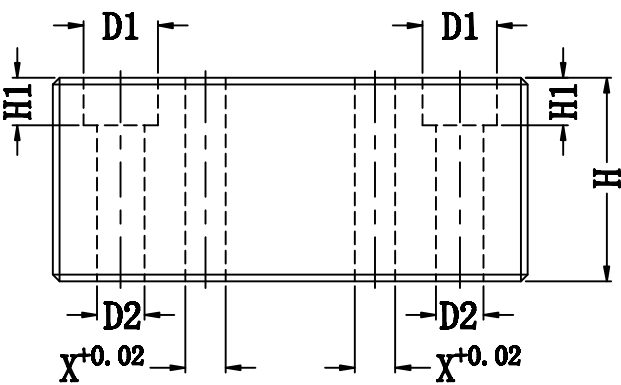
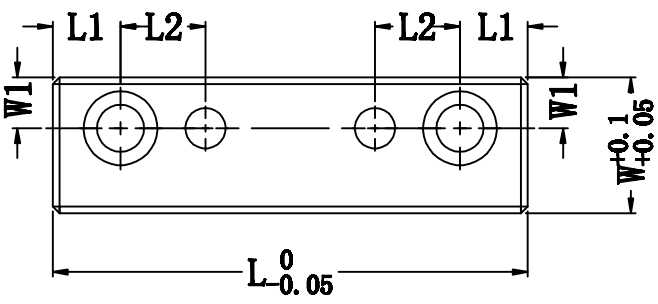
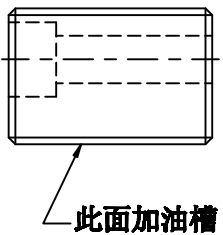
手机/微信: 13425161975

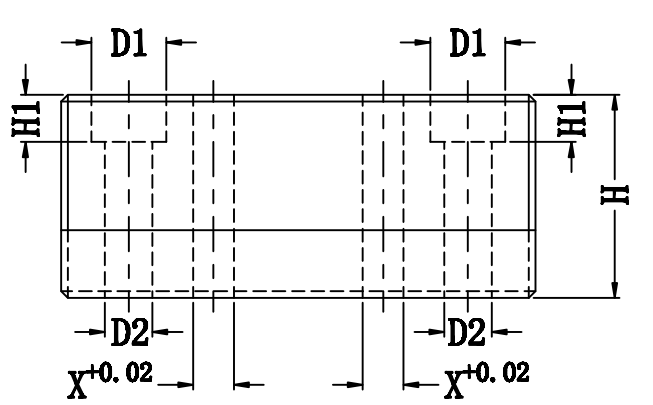
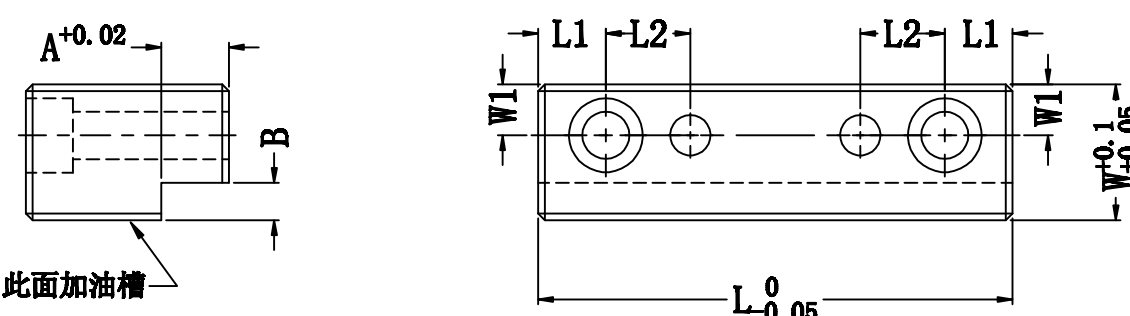
QQ: 550167168

	F	E	D	C	B																															
	版本号	变更内容			核 对	日期																														
1	<div><div>(M6杯头孔示意图)</div></div>					1																														
2	<div><div>(M6平头孔示意图)</div></div>					2																														
3	<div><div>(二孔示意图)</div></div>					3																														
4	<div><div>(四孔示意图)</div></div>					4																														
	<div><div>说明:</div><div>1:长L和宽W都是20mm以上, 尺寸任意组合(5mm为一个进级).</div><div>2:未标注倒角C1.</div><div>3:欢迎来图订做.</div></div>																																			
	<div><div>订购方法:规格—是否要C角或R角</div><div>规格:厚H*长L*宽W</div><div>范 例1:NMK6*40*20-C5 ← 要C角</div><div>范 例2:NMK8*60*50-R7 ← 要R角</div><div>范 例3:NMK10*80*50 ← 做直角</div></div>																																			
	<div><div>寸法表</div><table><tr><td>H(厚)</td><td>6</td><td>8</td><td>10</td><td>12</td></tr><tr><td>沉孔规格</td><td>平头M6</td><td>平头M6</td><td>平/杯头M6</td><td>杯头M6</td></tr></table></div>					H(厚)	6	8	10	12	沉孔规格	平头M6	平头M6	平/杯头M6	杯头M6																					
H(厚)	6	8	10	12																																
沉孔规格	平头M6	平头M6	平/杯头M6	杯头M6																																
	<table><tr><td>L(长)</td><td>W(宽)</td><td>L1</td><td>沉头孔数</td><td>C/R角</td></tr><tr><td>20~50</td><td>20~50</td><td>10</td><td>一孔(M6)</td><td>C5/R5</td></tr><tr><td>55~95</td><td>20~60</td><td>10</td><td>二孔(M6)</td><td>C7/R7</td></tr><tr><td>100~120</td><td>20~60</td><td>15</td><td>二孔(M6)</td><td>C7/R7</td></tr><tr><td>125~200</td><td>20~60</td><td>15</td><td>三孔(M6)</td><td>C7/R7</td></tr><tr><td>65~200</td><td>65~200</td><td>15</td><td>四孔(M6)</td><td>C11/R11</td></tr></table>					L(长)	W(宽)	L1	沉头孔数	C/R角	20~50	20~50	10	一孔(M6)	C5/R5	55~95	20~60	10	二孔(M6)	C7/R7	100~120	20~60	15	二孔(M6)	C7/R7	125~200	20~60	15	三孔(M6)	C7/R7	65~200	65~200	15	四孔(M6)	C11/R11	
L(长)	W(宽)	L1	沉头孔数	C/R角																																
20~50	20~50	10	一孔(M6)	C5/R5																																
55~95	20~60	10	二孔(M6)	C7/R7																																
100~120	20~60	15	二孔(M6)	C7/R7																																
125~200	20~60	15	三孔(M6)	C7/R7																																
65~200	65~200	15	四孔(M6)	C11/R11																																
6	<table><tr><td colspan="2">NMK系列</td><td>耐磨块</td><td>系列</td><td>/</td><td>2510</td><td>HRC52~56°</td></tr><tr><td colspan="2">图纸编号</td><td>零件名称</td><td>规格</td><td>类形</td><td>材质</td><td>热处理</td></tr><tr><td>工程</td><td></td><td colspan="2">模具标准件</td><td colspan="3">H.S.X®</td></tr><tr><td>日期</td><td></td><td>投影 第一角</td><td colspan="4">深圳市和盛兴模具工程有限公司</td></tr></table>					NMK系列		耐磨块	系列	/	2510	HRC52~56°	图纸编号		零件名称	规格	类形	材质	热处理	工程		模具标准件		H.S.X®			日期		投影 第一角	深圳市和盛兴模具工程有限公司				6		
NMK系列		耐磨块	系列	/	2510	HRC52~56°																														
图纸编号		零件名称	规格	类形	材质	热处理																														
工程		模具标准件		H.S.X®																																
日期		投影 第一角	深圳市和盛兴模具工程有限公司																																	
	F	E	D	C	B	A																														

<



F		E		D		C		B		A																																																																													
版本号		变更内容				核 对		日期																																																																															
1 说明:																																																																																							
1:L长度125~200mm为三个螺丝沉孔,																																																																																							
50~120mm做二个螺丝沉孔.																																																																																							
2:长度L以10mm、高度H以5mm递增																																																																																							
3:标准为没有销钉孔的.																																																																																							
4:加销钉孔后面加X.																																																																																							
5:W宽度17/20mm, L长小于60mm不做销钉孔.																																																																																							
W宽度25/30mm, L长小于70mm不做销钉孔.																																																																																							
6:未标注非配合位倒角C1.																																																																																							
7:欢迎来图订做.																																																																																							
订购方法:规格-类型-销钉孔																																																																																							
(规格:宽W*高H*长L)																																																																																							
范 例1:YT20*20*80-A-X																																																																																							
范 例2:YT20*20*80-A																																																																																							
																																																																																							
																																																																																							
																																																																																							
此面加油槽																																																																																							
寸法表																																																																																							
<table><tr><td>规格</td><td>W</td><td>H<sub>(5x)</sub></td><td>L<sub>(10x)</sub></td><td>L1</td><td>L2</td><td>W1</td><td>X</td><td>D1</td><td>D2</td><td>H1</td></tr><tr><td rowspan="2">15系列</td><td rowspan="2">15</td><td rowspan="2">15~50</td><td>50~95</td><td>10</td><td rowspan="2">10</td><td rowspan="2">6.5</td><td rowspan="2">ø5</td><td rowspan="2">ø10</td><td rowspan="2">ø6</td><td rowspan="2">6</td></tr><tr><td>100</td><td>15</td></tr><tr><td rowspan="2">17系列</td><td rowspan="2">17</td><td rowspan="2">15~50</td><td>60~95</td><td>10</td><td rowspan="2">12.5</td><td rowspan="2">7</td><td rowspan="2">ø6</td><td rowspan="2">ø11</td><td rowspan="2">ø7</td><td rowspan="2">7</td></tr><tr><td>100~120</td><td>15</td></tr><tr><td rowspan="2">20系列</td><td rowspan="2">20</td><td rowspan="2">20~50</td><td>60~95</td><td>10</td><td rowspan="2">12.5</td><td rowspan="2">7.5</td><td rowspan="2">ø6</td><td rowspan="2">ø11</td><td rowspan="2">ø7</td><td rowspan="2">7</td></tr><tr><td>100~150</td><td>15</td></tr><tr><td rowspan="2">25系列</td><td rowspan="2">25</td><td rowspan="2">20~50</td><td>70~95</td><td>10</td><td rowspan="2">15</td><td rowspan="2">10</td><td rowspan="2">ø8</td><td rowspan="2">ø14</td><td rowspan="2">ø9</td><td rowspan="2">9</td></tr><tr><td>100~200</td><td>15</td></tr><tr><td rowspan="2">30系列</td><td rowspan="2">30</td><td rowspan="2">20~50</td><td>70~95</td><td>10</td><td rowspan="2">15</td><td rowspan="2">12</td><td rowspan="2">ø8</td><td rowspan="2">ø14</td><td rowspan="2">ø9</td><td rowspan="2">9</td></tr><tr><td>100~200</td><td>15</td></tr></table>												规格	W	H <sub>(5x)</sub>	L <sub>(10x)</sub>	L1	L2	W1	X	D1	D2	H1	15系列	15	15~50	50~95	10	10	6.5	ø5	ø10	ø6	6	100	15	17系列	17	15~50	60~95	10	12.5	7	ø6	ø11	ø7	7	100~120	15	20系列	20	20~50	60~95	10	12.5	7.5	ø6	ø11	ø7	7	100~150	15	25系列	25	20~50	70~95	10	15	10	ø8	ø14	ø9	9	100~200	15	30系列	30	20~50	70~95	10	15	12	ø8	ø14	ø9	9	100~200	15
规格	W	H <sub>(5x)</sub>	L <sub>(10x)</sub>	L1	L2	W1	X	D1	D2	H1																																																																													
15系列	15	15~50	50~95	10	10	6.5	ø5	ø10	ø6	6																																																																													
			100	15																																																																																			
17系列	17	15~50	60~95	10	12.5	7	ø6	ø11	ø7	7																																																																													
			100~120	15																																																																																			
20系列	20	20~50	60~95	10	12.5	7.5	ø6	ø11	ø7	7																																																																													
			100~150	15																																																																																			
25系列	25	20~50	70~95	10	15	10	ø8	ø14	ø9	9																																																																													
			100~200	15																																																																																			
30系列	30	20~50	70~95	10	15	12	ø8	ø14	ø9	9																																																																													
			100~200	15																																																																																			
YT系列 压条 系列 A 2510 HRC52~56°																																																																																							
图纸编号 零件名称 规格 类形 材质 热处理																																																																																							
工程 模具标准件 H. S. X®																																																																																							
日期 投影 第一角 深圳市和盛兴模具工程有限公司																																																																																							
F		E		D		C		B		A																																																																													

F		E	D	C	B	A																																																																																									
版本号		变更内容			核 对	日期																																																																																									
1	说明:						1																																																																																								
1:L长度125~200mm为三个螺丝沉孔,																																																																																															
50~120mm做二个螺丝沉孔.																																																																																															
2:长度L以10mm、高度H以5mm递增																																																																																															
3:标准为没有销钉孔的.																																																																																															
4:加销钉孔后面加X.																																																																																															
5:W宽度17/20mm, L长小于60mm不做销钉孔.																																																																																															
2	W宽度25/30mm, L长小于70mm不做销钉孔.						2																																																																																								
6:未标注非配合位倒角C1.																																																																																															
7:欢迎来图订做.																																																																																															
订购方法:规格-类型-销钉孔																																																																																															
(规格:宽W*高H*长L)																																																																																															
范 例1:YT20*20*80-B-X																																																																																															
范 例2:YT20*20*80-B																																																																																															
3							3																																																																																								
																																																																																															
																																																																																															
4	此面加油槽						4																																																																																								
寸法表																																																																																															
<table><tr><th>规格</th><th>W</th><th>H<sub>(5x)</sub></th><th>L<sub>(10x)</sub></th><th>L1</th><th>L2</th><th>W1</th><th>X</th><th>D1</th><th>D2</th><th>H1</th><th>A</th><th>B</th></tr><tr><td rowspan="2">15系列</td><td rowspan="2">15</td><td rowspan="2">20~50</td><td>50~95</td><td>10</td><td rowspan="2">10</td><td rowspan="2">6.5</td><td rowspan="2">ø5</td><td rowspan="2">ø10</td><td rowspan="2">ø6</td><td rowspan="2">6</td><td rowspan="2">6</td><td rowspan="2">4.5</td></tr><tr><td>100</td><td>15</td></tr><tr><td rowspan="2">17系列</td><td rowspan="2">17</td><td rowspan="2">20~50</td><td>60~95</td><td>10</td><td rowspan="2">12.5</td><td rowspan="2">7</td><td rowspan="2">ø6</td><td rowspan="2">ø11</td><td rowspan="2">ø7</td><td rowspan="2">7</td><td rowspan="2">10</td><td rowspan="2">4.5</td></tr><tr><td>100~120</td><td>15</td></tr><tr><td rowspan="2">20系列</td><td rowspan="2">20</td><td rowspan="2">20~50</td><td>60~95</td><td>10</td><td rowspan="2">12.5</td><td rowspan="2">7.5</td><td rowspan="2">ø6</td><td rowspan="2">ø11</td><td rowspan="2">ø7</td><td rowspan="2">7</td><td rowspan="2">10</td><td rowspan="2">5.5</td></tr><tr><td>100~150</td><td>15</td></tr><tr><td rowspan="2">25系列</td><td rowspan="2">25</td><td rowspan="2">25~50</td><td>70~95</td><td>10</td><td rowspan="2">15</td><td rowspan="2">10</td><td rowspan="2">ø8</td><td rowspan="2">ø14</td><td rowspan="2">ø9</td><td rowspan="2">9</td><td rowspan="2">12</td><td rowspan="2">8.5</td></tr><tr><td>100~200</td><td>15</td></tr><tr><td rowspan="2">30系列</td><td rowspan="2">30</td><td rowspan="2">30~50</td><td>70~95</td><td>10</td><td rowspan="2">15</td><td rowspan="2">12</td><td rowspan="2">ø8</td><td rowspan="2">ø14</td><td rowspan="2">ø9</td><td rowspan="2">9</td><td rowspan="2">15</td><td rowspan="2">10.5</td></tr><tr><td>100~200</td><td>15</td></tr></table>							规格	W	H <sub>(5x)</sub>	L <sub>(10x)</sub>	L1	L2	W1	X	D1	D2	H1	A	B	15系列	15	20~50	50~95	10	10	6.5	ø5	ø10	ø6	6	6	4.5	100	15	17系列	17	20~50	60~95	10	12.5	7	ø6	ø11	ø7	7	10	4.5	100~120	15	20系列	20	20~50	60~95	10	12.5	7.5	ø6	ø11	ø7	7	10	5.5	100~150	15	25系列	25	25~50	70~95	10	15	10	ø8	ø14	ø9	9	12	8.5	100~200	15	30系列	30	30~50	70~95	10	15	12	ø8	ø14	ø9	9	15	10.5	100~200	15	
规格	W	H <sub>(5x)</sub>	L <sub>(10x)</sub>	L1	L2	W1	X	D1	D2	H1	A	B																																																																																			
15系列	15	20~50	50~95	10	10	6.5	ø5	ø10	ø6	6	6	4.5																																																																																			
			100	15																																																																																											
17系列	17	20~50	60~95	10	12.5	7	ø6	ø11	ø7	7	10	4.5																																																																																			
			100~120	15																																																																																											
20系列	20	20~50	60~95	10	12.5	7.5	ø6	ø11	ø7	7	10	5.5																																																																																			
			100~150	15																																																																																											
25系列	25	25~50	70~95	10	15	10	ø8	ø14	ø9	9	12	8.5																																																																																			
			100~200	15																																																																																											
30系列	30	30~50	70~95	10	15	12	ø8	ø14	ø9	9	15	10.5																																																																																			
			100~200	15																																																																																											
<table><tr><td colspan="2">YT系列</td><td colspan="2">压条</td><td colspan="2">系列</td><td colspan="2">B</td><td colspan="2">2510</td><td colspan="3">HRC52-56°</td></tr><tr><td colspan="2">图纸编号</td><td colspan="2">零件名称</td><td colspan="2">规 格</td><td colspan="2">类形</td><td colspan="2">材质</td><td colspan="3">热处理</td></tr><tr><td>工程</td><td></td><td colspan="2">模 具 标 准 件</td><td colspan="8">H. S. X<sup>®</sup></td></tr><tr><td>日期</td><td></td><td colspan="2">投 影 第一角</td><td colspan="8">深圳市和盛兴模具工程有限公司</td></tr></table>							YT系列		压条		系列		B		2510		HRC52-56°			图纸编号		零件名称		规 格		类形		材质		热处理			工程		模 具 标 准 件		H. S. X <sup>®</sup>								日期		投 影 第一角		深圳市和盛兴模具工程有限公司								5																																						
YT系列		压条		系列		B		2510		HRC52-56°																																																																																					
图纸编号		零件名称		规 格		类形		材质		热处理																																																																																					
工程		模 具 标 准 件		H. S. X <sup>®</sup>																																																																																											
日期		投 影 第一角		深圳市和盛兴模具工程有限公司																																																																																											
6							6																																																																																								
F		E	D	C	B	A	A4																																																																																								

F	E	D	C	B	A
版本号	变更内容			核 对	日期

说明:

1:L长度125~200mm为三个螺丝沉孔,  
50~120mm做二个螺丝沉孔,  
长度L以10mm、高度H以5mm递增.

- 2:宽度W为20mm.
- 3:高度H在15~30mm之间.
- 4:未标注非配合位倒角C1.
- 5:欢迎来图订做.

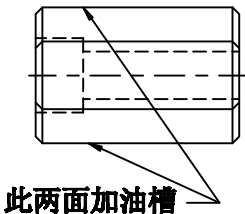
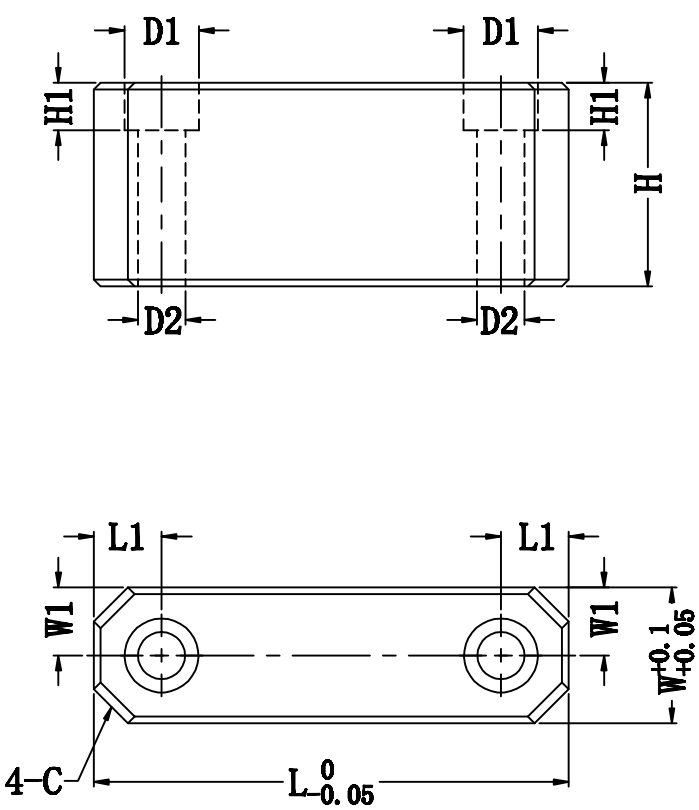
订购方法:规格-类型

规格:宽W\*高H\*长L

类型: A为直身型导向块


范 例1:DXK20\*20\*80-A

范 例2:DXK25\*30\*80-A

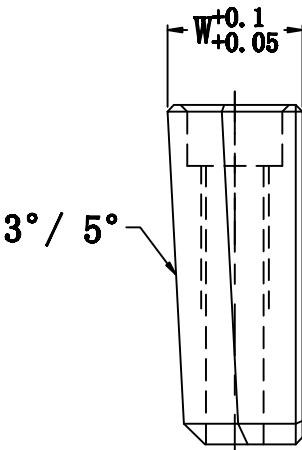
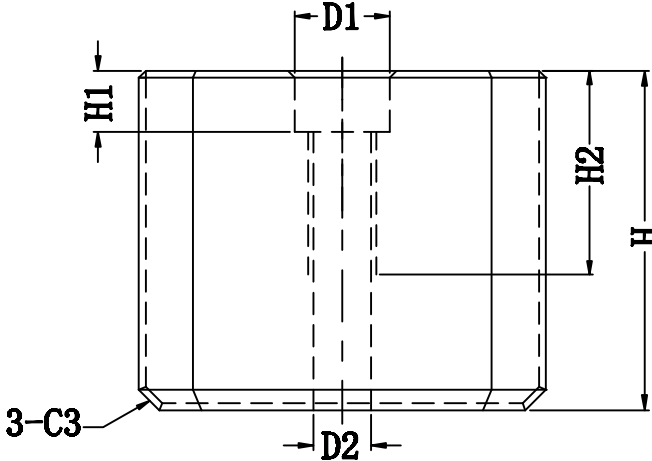
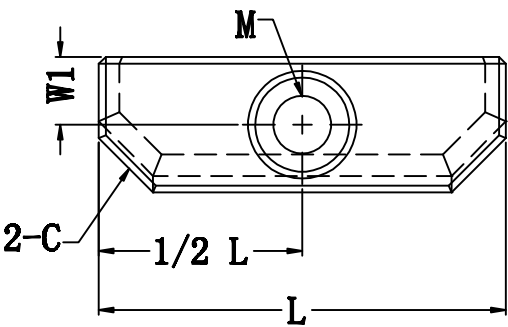


寸法表

规格	W	H (5x)	L (10x)	L1	W1	D1	D2	H1	C	
15系列	15	15~30	60~95	10	7.5	ø10	ø6	6	C5	
			100	15						
20系列	20	15~30	60~95	10	10	ø11	ø7	7	C5	
			100~150	15						
25系列	25	20~30	70~95	10	12.5	ø14	ø9	9	C7	
			100~200	15						
30系列	30	20~30	70~95	10	15	ø14	ø9	9	C7	
			100~200	15						

DXK系列		导向块		系列		A	2510	HRC52-56°	
图纸编号		零件名称		规 格		类形	材质	热处理	
工程		模 具 标 准 件		<u>H. S. X</u> ®					
日期		投 影 第一角				深圳市和盛兴模具工程有限公司			



	F	E	D	C	B	A																																					
	版本号	变更内容			核 对	日期																																					
1							1																																				
2	 						2																																				
3	<p><b>说明:</b></p> <p>1:宽度W有20mm、25mm、30mm三种.</p> <p>2:长L为50、60mm(单个螺丝杯头过孔), 高H为30~55mm(5mm为一个进级). 高H为60~100mm(10mm为一个进级).</p> <p>3:工艺牙M只做底孔, 以实际加工为准.</p> <p>4:未标注倒角C1.</p> <p>5:欢迎来图订做.</p> <p>订购方法:规格-类型-是否要C角或R角 规格:宽W*高H*长L 类型: A型3°、B型5° (A/B型规格尺寸相同)</p> <p>范 例1:JJK30*30*60-A-C ←—— 要C角 范 例2:JJK30*30*60-A-R ←—— 要R角</p>						3																																				
4							4																																				
5	<p style="text-align: center;"><b>寸法表</b></p> <table border="1"> <thead> <tr> <th>W</th> <th>H</th> <th>L</th> <th>W1</th> <th>H1</th> <th>D1</th> <th>D2</th> <th>H2</th> <th>C</th> </tr> </thead> <tbody> <tr> <td>20</td> <td>30~60</td> <td>50/60</td> <td>10</td> <td>9</td> <td>ø14</td> <td>ø8.5</td> <td>30</td> <td>C8</td> </tr> <tr> <td>25</td> <td>30~100</td> <td>50/60</td> <td>10</td> <td>9</td> <td>ø14</td> <td>ø8.5</td> <td>30</td> <td>C10</td> </tr> <tr> <td>30</td> <td>50~100</td> <td>50/60</td> <td>12</td> <td>11</td> <td>ø18</td> <td>ø10.5</td> <td>35</td> <td>C12</td> </tr> </tbody> </table>						W	H	L	W1	H1	D1	D2	H2	C	20	30~60	50/60	10	9	ø14	ø8.5	30	C8	25	30~100	50/60	10	9	ø14	ø8.5	30	C10	30	50~100	50/60	12	11	ø18	ø10.5	35	C12	5
W	H	L	W1	H1	D1	D2	H2	C																																			
20	30~60	50/60	10	9	ø14	ø8.5	30	C8																																			
25	30~100	50/60	10	9	ø14	ø8.5	30	C10																																			
30	50~100	50/60	12	11	ø18	ø10.5	35	C12																																			
6	<table border="1"> <tr> <td>JJK</td> <td>挤紧块</td> <td>系列</td> <td>A/B</td> <td>P20</td> <td>/</td> </tr> <tr> <td>图纸编号</td> <td>零件名称</td> <td>规 格</td> <td>类形</td> <td>材质</td> <td>热处理</td> </tr> <tr> <td>工程</td> <td colspan="2">模 具 标 准 件</td> <td colspan="3">H. S. X<sup>®</sup></td> </tr> <tr> <td>日期</td> <td>投 影</td> <td colspan="4">深圳市和盛兴模具工程有限公司</td> </tr> </table>						JJK	挤紧块	系列	A/B	P20	/	图纸编号	零件名称	规 格	类形	材质	热处理	工程	模 具 标 准 件		H. S. X <sup>®</sup>			日期	投 影	深圳市和盛兴模具工程有限公司				6												
JJK	挤紧块	系列	A/B	P20	/																																						
图纸编号	零件名称	规 格	类形	材质	热处理																																						
工程	模 具 标 准 件		H. S. X <sup>®</sup>																																								
日期	投 影	深圳市和盛兴模具工程有限公司																																									
	F	E	D	C	B	A	A4																																				

	F	E	D	C	B	A	
	版本号	变更内容			核 对	日期	
1							1
2							2
3							3
4							4
5							5
6							6
	F	E	D	C	B	A	A4

**说明:**

1:宽度W有20mm、25mm、30mm三种.

2:长L为70~120mm(10mm为一个进级),  
长L为50~60mm只做单个螺丝杯头过孔(另附图).  
高H为30~55mm(5mm为一个进级).  
高H为60~100mm(10mm为一个进级).

3:工艺牙M只做底孔, 以实际加工为准.

4:未标注倒角C1.

5:欢迎来图订做.

订购方法:规格-类型-是否要C角或R角  
规格:宽W\*高H\*长L  
类型: A型3°、B型5° (A/B型规格尺寸相同)

范 例1:JJK30\*30\*60-A-C ←—— 要C角  
范 例2:JJK30\*30\*60-A-R ←—— 要R角

**寸法表**

W	H	L	L1	W1	D1	D2	H1	H2	M	C
20	30~60	70~125	15	10	ø14	ø9	9	20	ø6.5	C8
25	30~100	70~125	15	10	ø14	ø9	9	20	ø6.5	C10
30	50~100	70~125	15	12	ø18	ø11	11	25	ø8.5	C12

JJK	挤紧块	系列	A/B	P20	/
图纸编号	零件名称	规格	类形	材质	热处理
工程		模具标准件	H. S. X <sup>®</sup>		
日期		投影 第一角	深圳市和盛兴模具工程有限公司		